

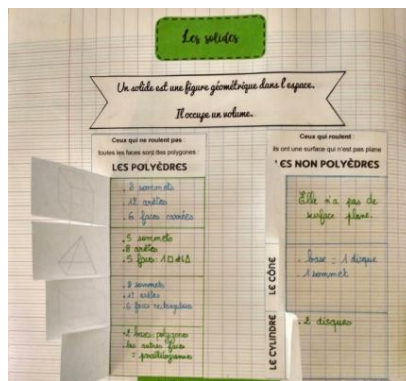
Qu'est-ce qu'un « patron » de solide ?

**Le « patron » est le dessin déplié d'un solide. Il aide à construire un solide. Un solide a en général plusieurs patrons possibles.**

Voici une vidéo qui te montre un exemple de patron : <https://www.youtube.com/watch?v=OA4M55CAX5U>

Construis ta leçon

A toi de jouer et de compléter ta leçon à manipuler sur les solides ! Tu peux utiliser le verso de la leçon déjà commencée sur les solides. Rappelle-toi, ton recto ressemble à ceci :

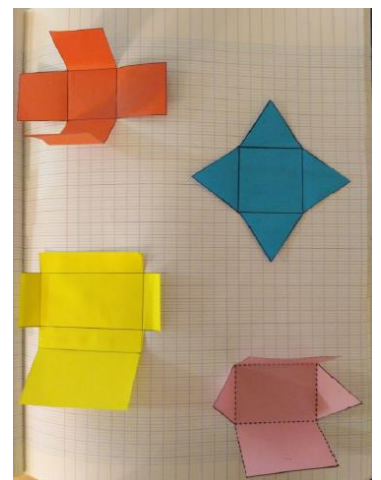


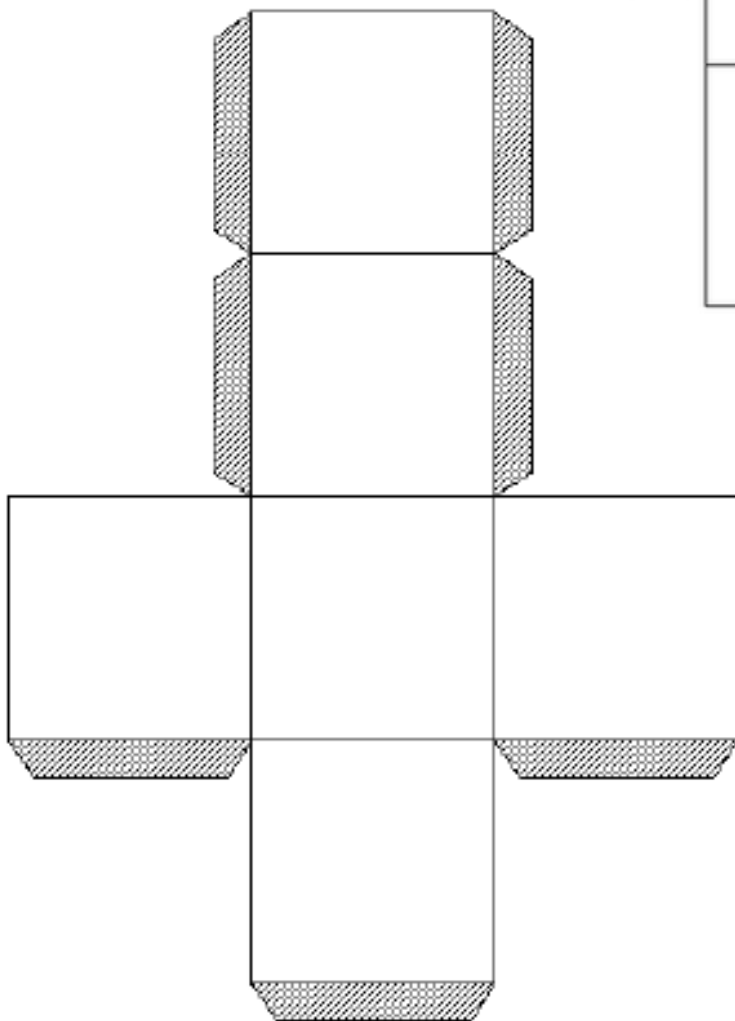
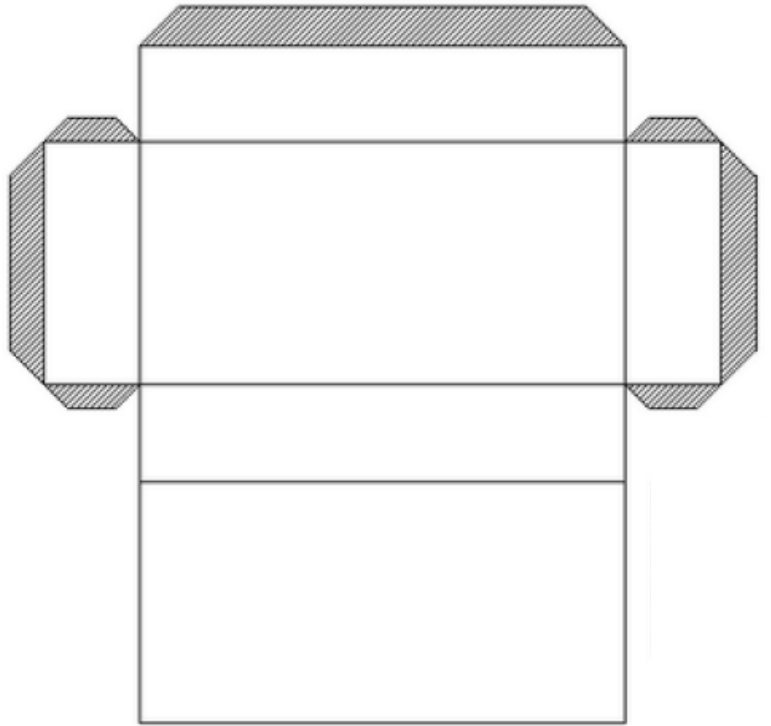
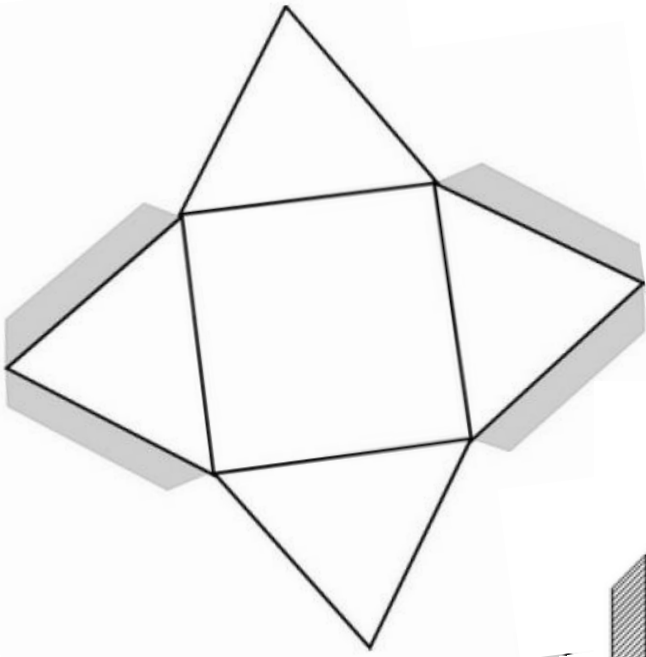
Sur le VERSO de cette feuille :

1. Ecris et encadre le titre : « Patrons des solides ».
2. En-dessous du titre, écris la définition d'un « patron » :  
***Le patron d'un solide est le dessin déplié d'un solide. Il aide à construire un solide. Un solide a en général plusieurs patrons possibles.***
3. Maintenant, découpe les patrons de la page suivante puis marque bien les plis. Ensuite, colle la base uniquement de chaque patron sur ta feuille et écris sur la base le nom du solide correspondant. Ta feuille ressemblera à la photo ci-dessous.

Tu peux maintenant former les solides en pliant les patrons avec tes doigts... et répondre aux questions suivantes :

- Combien de faces a la pyramide à base carrée ? \_\_\_\_\_
- Combien d'arêtes a le cube ? \_\_\_\_\_
- Combien de sommets comptes-tu sur le pavé droit ? \_\_\_\_\_





**Activité-bonus (facultative) : construis ton cube transparent !**

Tu as besoin de 12 rectangles de papier qui formeront les 12 arêtes du cube (de la même couleur ou de couleurs différentes). Ensuite, construis ton propre cube « transparent » !

